



Conjuntos Portamecanismos

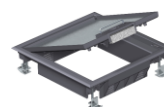
Para 3 mecanismos de módulo 45

- GES 2 DB 7011** Caja Ges 2 para falso suelo 1 cubeta (para suelo de 5 m/m)
- GES 2 U 7011** Caja Ges 2 para canal EUK,OKA 1 cubeta (para suelo de 5 m/m)



Para 6 mecanismos de módulo 45

- GES 4 DB 7011** Caja Ges 4 para falso suelo 2 cubetas (para suelo de 5 m/m)
- GES 4 U 7011** Caja Ges 4 para canal EUK,OKA 2 cubetas (cara suelo de 5 m/m)
- GES 4 M 10 DB/HB** Caja Ges 4 acero inox. para falso suelo 2 cubetas (para suelo de 10 m/m)
- GES 4 MU 10** Caja Ges 4 acero inox. para canal EUK,OKA 2 cubetas (para suelo de 10 m/m)



Para 9 mecanismos de módulo 45

- GES 6 DB 7011** Caja Ges 6 para falso suelo 3 cubetas (para suelo de 5 m/m)
- GES 6 U 7011** Caja Ges 6 para canal EUK,OKA 3 cubetas (para suelo de 5 m/m)
- GES 6 M 10 DB/HB** Caja Ges 6 acero inox. para falso suelo 3 cubetas (para suelo de 10 m/m)
- GES 6 MU 10** Caja Ges 6 acero inox. para canal EUK,OKA 3 cubetas (para suelo de 10 m/m)



Para 12 mecanismos de módulo 45

- GES 9 DB 7011** Caja Ges 9 para falso suelo 3 cubetas (para suelo de 5 m/m)
- GES 9 U 7011** Caja Ges 9 para canal EUK,OKA 3 cubetas (para suelo de 5 m/m)
- GES 9/10 DB 7011** Caja Ges 9 para falso suelo 3 cubetas (para suelo de 10 m/m)
- GES 9/10 U 7011** Caja Ges 9 para canal EUK,OKA 3 cubetas (para suelo de 10 m/m)
- GES 9 M 10 DB/HB** Caja Ges 9 acero inox. para falso suelo 3 cubetas (para suelo de 10 m/m)
- GES 9 MU 10** Caja Ges 9 acero inox. para canal EUK,OKA 3 cubetas (para suelo de 10 m/m)
- GES 9-2 U10T** Caja Ges 9 Para falso suelo 3 cubetas (para suelo 3,8 ó 10 m/m)



Con rebaje en la tapa para colocación del pavimento

- GES R4U7011** Para 2 cubetas GB2 recubrimiento del suelo 5mm
- GES R7/10U7011** Para 2 cubetas GB2 + 1 GB3 recubrimiento del suelo 5/10mm
- GES RA7/10U** Para 2 cubetas GB2 + 1 GB3 (aluminio) recubrimiento del suelo 10mm
- GES R9U7011** Para 3 cubetas GB3 recubrimiento del suelo 5mm
- GES R9/10U7011** Para 3 cubetas GB3 recubrimiento del suelo 10mm
- GES RA9/10U** Para 3 cubetas GB3 (aluminio) recubrimiento del suelo 10mm



A ras de pavimento con estructura de círculos concéntricos en la tapa

- GES RA7D/U7011** Para 2 cubetas GB2 + 1 GB3 Tapa abatible de aluminio y gris
- GES RA7DM/U7011** Para 2 cubetas GB2 + 1 GB3 Tapa abatible de aluminio y aluminio brillante



Tapa registro poliamida autoextinguible y acero galvanizado rectangular

- ZES 4U7011** Recubrimiento del suelo 5 mm
- ZES 6U7011** Recubrimiento del suelo 5 mm
- ZES 9U7011** Recubrimiento del suelo 5 mm
- ZES 9/10U7011** Recubrimiento del suelo 10 mm



Código producto	Descripción	Imagen
-----------------	-------------	--------

Tapa registro poliamida autoextinguible y acero galvanizado redondas

ZES R4U7011	Recubrimiento del suelo 10 mm
ZES R7/10U7011	Recubrimiento del suelo 5 mm
ZES R9U/7011	Recubrimiento del suelo 5 mm



Conjunto portamecanismos GRAF 9

	Conjuntos portamecanismos resistentes al baldeo para limpieza con agua. Consultar conjuntos GRAF9 con borde enrasado en el pavimento.
GRAF 9U9011	Color gris, Borde superpuesto, para 3 cubetas GB3
GRAF 9U7012	Color negro, Borde superpuesto, para 3 cubetas GB3
GRAF 9M/U7011	Color gris, Borde superpuesto, para 3 cubetas GB3
GRAF 9M/U9011	Color negro, Borde superpuesto, para 3 cubetas GB3



Adaptador GTGRAF9

GTGRAF 9	Adaptador GTGRAF9 Permite adaptar 3 cubetas GB3, dentro del conjunto portamecanismos GRAF 9. El artículo GTGRAF 9 contiene 2 adaptadores.
-----------------	---



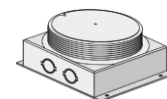
Conjunto portamecanismos GESR2

	Permite colocar una toma de fuerza y dos tomas de datos en la tapeta MPR2/2A. Protección contra el baldeo, permite limpieza con agua.
GESRN2USB	Color níquel, Instalación empotrado, Borde superpuesto
GESRMS2USB	Color latón, Instalación empotrado, Borde superpuesto
GESRK2USB	Color cobre, Instalación empotrado, Borde superpuesto
GESRC2USB	Color cromo, Instalación empotrado, Borde superpuesto
GESRSM2USB	Color negro, Instalación empotrado, Borde superpuesto
GESRN2HS	Color níquel, Falso suelo, Borde superpuesto
GESRMS2HS	Color latón, Falso suelo, Borde superpuesto
GESRK2HS	Color cobre, Falso suelo, Borde superpuesto
GESRC2HS	Color cromo, Falso suelo, Borde superpuesto
GESRSM2HS	Color negro, Falso suelo, Borde superpuesto



Caja UDL2-120

	Para el montaje de conjuntos portamecanismos GESR2, con 2 entradas de tubo PG16 por extremos opuestos.
UDL2-120/70	Altura de montaje 70 - 85 mm
UDL2-120/80	Altura de montaje 80 - 95 mm



Tapeta MPR2/2A

MPR2/2A	Tapeta MPR2/2A Tapeta para el montaje de 2 conectores RJ45.
----------------	--



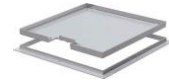
Tapas y marcos pavimentos limpieza en seco

Tapas y marcos cuadrados para salida de cables RKS en V2A

Los códigos que aparecen son por los conjuntos en acero inoxidable V2A, disponible también en latón.

Los conjuntos portamecanismos RKS no incluyen las salidas de cables SAK

RKS2V2/15	Para caja de empotrar UZD250-3, Recubrimiento del suelo 15 mm
RKS2V2/20	Para caja de empotrar UZD250-3, Recubrimiento del suelo 20 mm
RKS2V2/25	Para caja de empotrar UZD250-3, Recubrimiento del suelo 25 mm



RKS/V3/15	Para caja de empotrar UZD350-3, Recubrimiento del suelo 15 mm
RKS/V3/20	Para caja de empotrar UZD350-3, Recubrimiento del suelo 20 mm
RKS/V3/25	Para caja de empotrar UZD350-3, Recubrimiento del suelo 25 mm

Salidas de cables SAK para tapas y marcos RKS

La salida de cables en poliamida también está disponible en colores marrón, beige y negro.

La salida de cables en acero inoxidable disponible también en latón.

SAK 7011	Poliamida
SAKV2A	Acero inoxidable V2A



Unidades de montaje MS

Las unidades de montaje MS permiten alojar mecanismos en los conjuntos portamecanismos RKS y RKF:

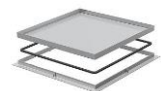
MS250-2/3GB3	Para caja UZD250-2, UZD250-3 y 3 cubetas GB3
MS350-2/3GB4	Para caja UZD350-2, UZD350-3 y 3 cubetas GB3



Tapas y marcos para registro RK en V2A

RK/V2/10	Para caja de empotrar UZD250-3, Recubrimiento del suelo 10 mm
RK/V2/15	Para caja de empotrar UZD250-3, Recubrimiento del suelo 15 mm
RK/V2/20	Para caja de empotrar UZD250-3, Recubrimiento del suelo 20 mm
RK/V2/25	Para caja de empotrar UZD250-3, Recubrimiento del suelo 25 mm

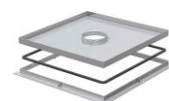
RK/V3/10	Para caja de empotrar UZD350-3, Recubrimiento del suelo 10 mm
RK/V3/15	Para caja de empotrar UZD350-3, Recubrimiento del suelo 15 mm
RK/V3/20	Para caja de empotrar UZD350-3, Recubrimiento del suelo 20 mm
RK/V3/25	Para caja de empotrar UZD350-3, Recubrimiento del suelo 25 mm



Tapas y marcos con orificios para tubo RKF en V2A

RKF2V2/10	Para caja de empotrar UZD250-3, Recubrimiento del suelo 10 mm
RKF2V2/15	Para caja de empotrar UZD250-3, Recubrimiento del suelo 15 mm
RKF2V2/20	Para caja de empotrar UZD250-3, Recubrimiento del suelo 20 mm
RKF2V2/25	Para caja de empotrar UZD250-3, Recubrimiento del suelo 25 mm

RKF2V3/10	Para caja de empotrar UZD350-3, Recubrimiento del suelo 10 mm
RKF2V3/15	Para caja de empotrar UZD350-3, Recubrimiento del suelo 15 mm
RKF2V3/20	Para caja de empotrar UZD350-3, Recubrimiento del suelo 20 mm
RKF2V3/25	Para caja de empotrar UZD350-3, Recubrimiento del suelo 25 mm



Tubos para conjunto portamecanismos RKF y RKFN

TUKV7011
TUKA

Tubos con anillo extractor en poliamida color gris RAL 7011 con tapa en acero inoxidable V2A, también disponible en latón y color negro RAL 9011.

TUKA, tubos en aluminio natural anodizado.

Con anillo extractor en poliamida gris, con tapa y anilla en acero inoxidable V2A

Fabricado en aluminio natural anodizado



Conjuntos portamecanismos

Conjuntos de registro RKN en V2A

RKN4VS20	Recubrimiento del suelo 20mm
RKN4VS25	Recubrimiento del suelo 25mm
RKN9VS20	Recubrimiento del suelo 20mm
RKN9VS25	Recubrimiento del suelo 25mm



Conjuntos de registro RKSN en V2A

RKSN4VS20	Recubrimiento del suelo 20mm, para 2 GB2 ó 2 MT3
RKSN4VS25	Recubrimiento del suelo 25mm, para 2 GB2 ó 2 MT3
RKSN9VS20	Recubrimiento del suelo 20mm, para 3 GB3 ó 3 MT4
RKSN9VS25	Recubrimiento del suelo 25mm, para 3 GB3 ó 3 MT4



Conjuntos portamecanismos RKFN en V2A

RKFN4VS20	Recubrimiento del suelo 20mm, para 2 GB2 ó 2 MT3
RKFN4VS25	Recubrimiento del suelo 25mm, para 2 GB2 ó 2 MT3
RKFN9VS20	Recubrimiento del suelo 20mm, para 3 GB3 ó 3 MT4
RKFN9VS25	Recubrimiento del suelo 25mm, para 3 GB3 ó 3 MT4



Conjuntos portamecanismos GES/55

GES9/55U7011	Material poliamida, grosor de la instalación 55mm
GESR9/55U7011	Material poliamida, grosor de la instalación 55mm



Cajetín sin tapeta GEST

GEST15	Permite colocar en las GES/55 una roseta para 2 RJ45
--------	--



Toma schuko doble para sistemas 55

S52CW	Blanco
S540R	Naranja



Conjunto portamecanismos UDHOME4

UDHOME4V/V
UDHOME4VU

Conjunto portamecanismos con entrada para tubos de M25 en la base.

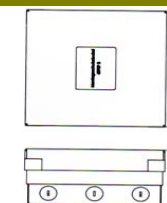
Altura en la tapa para colocar recubrimiento de 15 mm.

UDHOME4V/V incluye 2 cubetas GB2 y una toma triple blanca.

EDHOME4VU incluye 2 cubetas GB2.

Acero inoxidable V2A

Acero inoxidable V2A



Conjunto Portamecanismos completo

Unidad completa de instalación para falso suelo

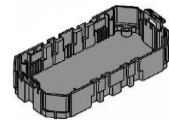
GES4DB7011K1 Kit completo para falso suelo compuesto por: 1 GES4DB + 2 cubetas GB2 + 1 schuko doble bl. + 1 schuko doble rojo + 1 placa doble RJ45 + 1 tapeta ciega



Cubetas y Mecanismos

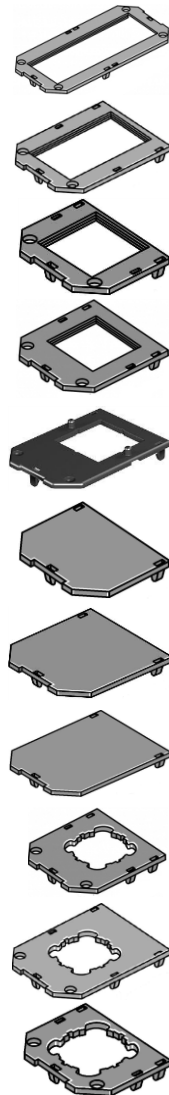
Cubeta portamecanismos GB2

GB2 Cubeta portamecanismos con capacidad para 3 módulos 45x45
Longitud 165 mm.
Poliamida autoextinguible y doble retén para sujeción de cables, lo que evita desconexiones ante tracción del cableado.



Tapetas adaptadoras de mecanismos para cubetas GB2

GB2P3	Para 3 mecanismos ACKERMANN de 45 m/m
GB2/3P4	Para 2 mecanismos ACKERMANN de 45 m/m
GB2/3P3	Para 1 mecanismos ACKERMANN de 45 m/m
GB2P2	Para 1 mecanismos ACKERMANN de 45 m/m
GB2/3P5	Para 1 mecanismos ACKERMANN de 45 m/m
GB2/3P01	Tapa ciega
GB2P01	Tapa ciega
GB2/3P02	Tapa ciega
GB2P1	Para 1 mecanismos series Standard
GB2/3P2	Para 1 mecanismos series Standard
GB2/3P1	1 Salida de cables SK20S



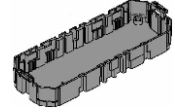
Código producto

Descripción

Imagen

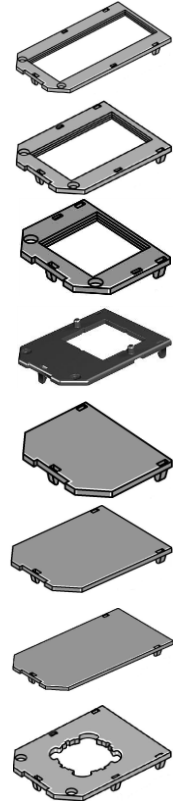
Cubeta portamecanismos GB3

- GB3** Cubeta portamecanismos con capacidad para 4 módulos 45x45
Longitud 208 mm.
Poliamida autoextinguible y doble retén para sujeción de cables, lo que evita desconexiones ante tracción del cableado.



Tapetas adaptadoras de mecanismos para cubetas GB3

- GB3P3** Para 3 mecanismos ACKERMANN de 45 m/m
- GB2/3P4** Para 2 mecanismos ACKERMANN de 45 m/m
- GB2/3P3** Para 1 mecanismos ACKERMANN de 45 m/m
- GB2/3P5** Para 1 mecanismos ACKERMANN de 45 m/m
- GB2/3P01** Tapa ciega
- GB2/3P02** Tapa ciega
- GB3P01** Tapa ciega
- GB2/3P2** Para 1 mecanismos series Standard



Tomas de fuerza tipo SCHUKO

- Se insertan directamente en las cubetas portamecanismos. Conexión del cableado mediante embornamiento rápido.
- SKSD 33 RW 1** Simple Blanco 33°
- SKSD 33 RT 1** Simple Rojo 33°
- SKSD 33 RW 2** Doble Blanco 33°
- SKSD 33 RT 2** Doble Rojo 33°
- SKSD 33 RW 3** Triple Blanco 33°
- SKSD 33 RT 3** Triple Rojo 33°



Código producto

Descripción

Imagen

Módulo adaptador para conector RJ45

DM45/U

Doble para conectores tipo Keystone

Módulos dobles con persianas antipolvo y tamaño 45x45 mm. permite adaptar conectores RJ45 tipo Keystone de las marcas:
AMP netconnect standart 110 Molex
SL Toolless - 216000 - 216005 Nexans + Adaptador Keystone
Belden CDT (Nordx): Giga Flex Keystone Ortronics: Tech Choice Keystone
Brand Rex RIT
Ersys Siemon Max Keystone
General Cable
Krone: Serie KM 8 Keystone -
HK Keystone - ECO Keystone



Tapa ciega

LP45

Tapa ciega 45x45
Tapa ciega de reserva.

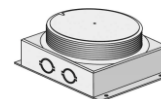


Accesorios para instalaciones de falso suelo

Caja UDL2-80

UDL2-80/70

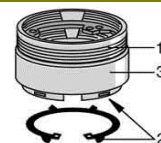
Para el montaje de Telitank y salidas de cable



Salidas de canal US80

US80/32

Para una Telitank ó un mecanismo



Tapa de protección SH80A

SH80/7011

Tapa de protección SH80A



Tapa embellecedor US80B

US80B

Para un mecanismo 45x45 en la salida US80 ó la caja UDL2-80



Tapas ciegas

BABN80/7011

De poliamida, Altura de recubrimiento 5mm

BAB80/7011

De poliamida, Altura de recubrimiento 0mm

BABF80NI

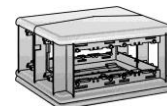
De metálico, Altura de recubrimiento 0mm



Unidades sobre pavimento Telitank

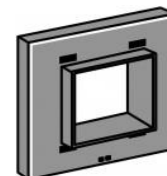
Telitank

T4L00 C7035	Estructura gris y pie gris, para 5 mecanismos de 45x45
T4L00 C9011	Estructura negro y pie negro, para 5 mecanismos de 45x45
T8NL00 C7035	Estructura gris y pie gris, para 10 mecanismos de 45x45
T8NL00 C9011	Estructura negro y pie negro, para 10 mecanismos de 45x45



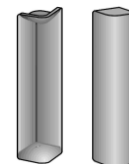
Tapetas adaptadoras módulo 45 para Telitank T4L y T8NL

T8NL/P45/7035	Color gris, para 1 mecanismo 45x45
T8NL/P45/9011	Color negro, para 1 mecanismo 45x45
T8NL/P105/7035	Color gris, para 3 mecanismos 45x45
T8NL/P105/9011	Color negro, para 3 mecanismos 45x45
T8NL/P01/7035	Color gris, para 1 tapa ciega de reserva
T8NL/P01/9011	Color negro, para 1 tapa ciega de reserva



Embellecedor esquina para Telitank T4L y T8NL

T8NL/EB2/7035	Color gris
T8NL/EB2/9011	Color negro
T8NL/EB1/7035	Color gris
T8NL/EB1/9011	Color negro



Sistema modular para montaje en pared

Módulo central (BLP)

WGMK	Módulo central para 2 mecanismos 45x45 Módulo central para 2 mecanismos formato 45x45. Incluye embellecedores frontales.
-------------	--



Módulo izquierda+derecha (BLP)

WGAK	Módulo izquierda+derecha para 4 mecanismos 45x45 Módulo izquierda + derecha para 4 mecanismos formato 45x45. Incluye embellecedores frontales.
-------------	--



Kit Modalnet de 3 módulos

WGA-K3WRD4RW	Con schuko doble bl+schuko doble rojo+placa para 2 RJ45+tapa ciega En una sola referencia contiene todos los elementos necesarios para hacer una instalación. Formada por un módulo central (WGMK) y un módulo izquierda + derecha (WGAK). Equipada con una toma doble de fuerza tipo schuko blanca, una toma doble de fuerza schuko roja, un adaptador doble para 2 conectores RJ45, una tapeta ciega de reserva y dos indicadores ópticos de funcionamiento
---------------------	--



Código producto	Descripción	Imagen
-----------------	-------------	--------

Ampliación del Kit en 1 sola referencia

WGM-K1W	Módulo central con indicador óptico y Schuko doble blanco
WGM-K1R	Módulo central con indicador óptico y Schuko doble rojo



Sistema modular para empotrar en pared
Para instalar hasta 4 mecanismos formato 45x45

WGUBR2	Para empotrar en pared hueca o pladur Añadir a la Modalnet de superficie Marco
---------------	--



WGUk2PA	Caja de empotrar
----------------	------------------



Para instalar hasta 6 mecanismos formato 45x45

WGUBR3	Para empotrar en pared hueca o pladur Añadir a la Modalnet de superficie Marco
---------------	--



WGUk3PA	Caja de empotrar
----------------	------------------



Para instalar hasta 8 mecanismos formato 45x45

WGUBR4	Para empotrar en pared hueca o pladur Añadir a la Modalnet de superficie Marco
---------------	--



WGUk4PA	Caja de empotrar
----------------	------------------



Artículos complementarios

Embelledor frontal perforado

WG-AF2L

Color blanco puro

El embellecedor frontal se puede acoplar en la cubeta del módulo central WGMK y las cubetas del módulo izquierda

+ derecha WGAK. Incluye perforación para instalar el indicador óptico BE-GL B1OR.



Embelledor frontal con tabique separador

WG-AF11TW

Color blanco puro

El embellecedor frontal se puede acoplar en la cubeta del módulo central WGMK y las cubetas del módulo izquierda

+ derecha WGAK. Incluye tabique para separar datos y fuerza.



Indicador óptico de funcionamiento

BE-GL B1OR

Indicador óptico de funcionamiento



Acoplador para automático

WGAF2TE

Acoplador para automático contapa protectora transparente

Acoplador automático que contiene un embellecedor con protección transparente. Se acopla en la parte superior de un módulo central, izquierda o derecha.



Módulo central con perforación para indicador óptico

WG-MKL

Color blanco puro

Módulo central para 2 mecanismos formato 45x45.

Incluye el embellecedor central perforado para instalar el indicador óptico BE-GL B1OR



Sistema de canalización EUK

Canales EUK de Acero galvanizado en banda 1 mm de espesor

S2/19028 190x28 2 compartimentos

S2/19038 190x38 2 compartimentos

S2/19048 190x48 2 compartimentos

S2/25028 250x28 2 compartimentos

S2/25038 250x38 2 compartimentos

S2/25048 250x48 2 compartimentos

S3/25028 250x28 3 compartimentos

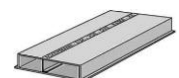
S3/25038 250x38 3 compartimentos

S3/25048 250x48 3 compartimentos

S3/35028 350x28 3 compartimentos

S3/35038 350x38 3 compartimentos

S3/35048 350x48 3 compartimentos



Código producto

Descripción

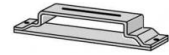
Imagen

Uniones de canal EUK

VL19028E Para canal S/19028
VL19038E Para canal S/19038
VL19048E Para canal S/19048

VL25028E Para canal S/25028
VL25038E Para canal S/25038
VL25048E Para canal S/25048

VL35028E Para canal S/35028
VL35038E Para canal S/35038
VL35048E Para canal S/35048



Tapa final para canal EUK

SES19027 Para canal S/19028
SES19037 Para canal S/19038
SES19047 Para canal S/19048

SES25027 Para canal S/25028
SES25037 Para canal S/25038
SES25047 Para canal S/25048

SES35027 Para canal S/35028
SES35037 Para canal S/35038
SES35047 Para canal S/35048



Salida vertical para canal EUK

KV2/19028 Para canal S2/19028
KV2/19038 Para canal S2/19038
KV2/19048 Para canal S2/19048

KV2/25028 Para canal S2/25028
KV2/25038 Para canal S2/25038
KV2/25048 Para canal S2/25048

KV3/25028 Para canal S3/25028
KV3/25038 Para canal S3/25038
KV3/25048 Para canal S3/25048

KV3/35028 Para canal S3/35028
KV3/35038 Para canal S3/35038
KV3/35048 Para canal S3/35048



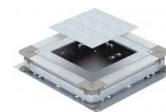
Código producto

Descripción

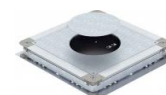
Imagen

Cajas UGD para el montaje de conjuntos portamecanismos GES

UGD 250-3/4	Para canal 250 mm y para caja GES 4
UGD 250-3/6	Para canal 250 mm y para caja GES 6
UGD 250-3/9	Para canal 250 mm y para caja GES 9
UGD 250-3R4	Para canal 250 mm y para caja GESR 4



UGD 350-3/4	Para canal 350 mm y para caja GES 4
UGD 350-3/6	Para canal 350 mm y para caja GES 6
UGD 350-3/9	Para canal 350 mm y para caja GES 9
UGD 350-3R4	Para canal 350 mm y para caja GESR 4
UGD 350-3R7	Para canal 350 mm y para caja GESR 7
UGD 350-3R9	Para canal 350 mm y para caja GESR 9



Cajas de derivación y registro

UZD 250-3	Para canal 250mm, grosor de mortero 70-125mm
UZD 115170/250-3	Para canal 250mm, grosor de mortero 115-170mm
UZD 165220/250-3	Para canal 250mm, grosor de mortero 165-220mm
UZD 350-3	Para canal 350mm, grosor de mortero 70-125mm
UZD 115170/350-3	Para canal 350mm, grosor de mortero 115-170mm
UZD 165220/350-3	Para canal 350mm, grosor de mortero 165-220mm



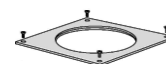
Toma de tierra 8AWR

8AWR	Toma de tierra 8AWR Para su instalación en la base de las cajas empotradas bajo pavimento.
-------------	---



Tapas adaptadoras para cajas UZD

DUG 250-3/2	UZD 250-3 para montaje de conjunto GES2
DUG 250-3/4	UZD 250-3 para montaje de conjunto GES4
DUG 250-3R4	UZD 250-3 para montaje de conjunto GESR4
DUG 250-3/6	UZD 250-3 para montaje de conjunto GES6
DUG 250-3/9	UZD 250-3 para montaje de conjunto GES9
DUG 250-3RM2	UZD 250-3 para montaje de conjunto GESRM2
DUG 350-3/4	UZD 350-3 para montaje de conjunto GES4
DUG 350-3R4	UZD 350-3 para montaje de conjunto GESR4
DUG 350-3/6	UZD 350-3 para montaje de conjunto GES6
DUG 350-3R7	UZD 350-3 para montaje de conjunto GESR7
DUG 350-3/9	UZD 350-3 para montaje de conjunto GES9
DUG 350-3R9	UZD 350-3 para montaje de conjunto GESR9



Sistema de canalización registrable

Canal OKA-W para conducción de cables

Estructura de aluminio y base metálica en forma de U.
Cada unidad incluye perfil de aluminio de 3 mm de altura para apoyo de recubrimiento.

Cada unidad incluye 6 elementos niveladores, 6 anclajes al solado y 6 travesaños.
Se incluyen las cubiertas ciegas de 800 mm de longitud y 4 mm de espesor, que se fijan a la estructura del canal mediante tornillos.

OKA-W 2004030	Ancho 200 Grosor de mortero 40 + 30
OKA-W 3004030	Ancho 300 Grosor de mortero 40 + 30
OKA-W 4004030	Ancho 400 Grosor de mortero 40 + 30
OKA-W 5004030	Ancho 500 Grosor de mortero 40 + 30
OKA-W 6004030	Ancho 600 Grosor de mortero 40 + 30

OKA-W 2006050	Ancho 200 Grosor de mortero 60 + 50
OKA-W 3006050	Ancho 300 Grosor de mortero 60 + 50
OKA-W 4006050	Ancho 400 Grosor de mortero 60 + 50
OKA-W 5006050	Ancho 500 Grosor de mortero 60 + 50
OKA-W 6006050	Ancho 600 Grosor de mortero 60 + 50

OKA-W 20010050	Ancho 200 Grosor de mortero 100 + 50
OKA-W 30010050	Ancho 300 Grosor de mortero 100 + 50
OKA-W 40010050	Ancho 400 Grosor de mortero 100 + 50
OKA-W 50010050	Ancho 500 Grosor de mortero 100 + 50
OKA-W 60010050	Ancho 600 Grosor de mortero 100 + 50



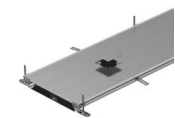
Canal OKA-W para conducción de cables y torretas Telitank

Canal registrable con base metálica, incluye 3 tapas para el montaje de Telitank de 800 mm de longitud y 4 mm de espesor, 6 piezas de nivelación, 6 piezas de anclaje.

OKA-W 2004030DAT	Ancho 200 Grosor de mortero 40 + 30
OKA-W 3004030DAT	Ancho 300 Grosor de mortero 40 + 30
OKA-W 4004030DAT	Ancho 400 Grosor de mortero 40 + 30
OKA-W 5004030DAT	Ancho 500 Grosor de mortero 40 + 30
OKA-W 6004030DAT	Ancho 600 Grosor de mortero 40 + 30

OKA-W 2006050DAT	Ancho 200 Grosor de mortero 60 + 50
OKA-W 3006050DAT	Ancho 300 Grosor de mortero 60 + 50
OKA-W 4006050DAT	Ancho 400 Grosor de mortero 60 + 50
OKA-W 5006050DAT	Ancho 500 Grosor de mortero 60 + 50
OKA-W 6006050DAT	Ancho 600 Grosor de mortero 60 + 50

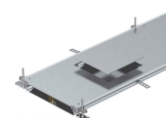
OKA-W 20010050DAT	Ancho 200 Grosor de mortero 100 + 50
OKA-W 30010050DAT	Ancho 300 Grosor de mortero 100 + 50
OKA-W 40010050DAT	Ancho 400 Grosor de mortero 100 + 50
OKA-W 50010050DAT	Ancho 500 Grosor de mortero 100 + 50
OKA-W 60010050DAT	Ancho 600 Grosor de mortero 100 + 50



Canal OKA-W para conjuntos portamecanismos GES4, GES6 y GES9

Canal registrable con base metálica, incluye 3 tapas para el montaje de los conjuntos portamecanismos indicados de 800 mm de longitud y 4 mm de espesor, 6 piezas de nivelación, 6 piezas de anclaje.

OKA-W 3006050D4	Ancho 300 Para GES 4 Grosor de mortero 60 + 50
OKA-W 30010050D4	Ancho 300 Para GES 4 Grosor de mortero 100 + 50
OKA-W 4006050D4	Ancho 400 Para GES 4 Grosor de mortero 60 + 50
OKA-W 40010050D4	Ancho 400 Para GES 4 Grosor de mortero 100 + 50
OKA-W 4006050D6	Ancho 400 Para GES 6 Grosor de mortero 60 + 50
OKA-W 40010050D6	Ancho 400 Para GES 6 Grosor de mortero 100 + 50
OKA-W 5006050D6	Ancho 500 Para GES 6 Grosor de mortero 60 + 50
OKA-W 50010050D6	Ancho 500 Para GES 6 Grosor de mortero 100 + 50
OKA-W 4006050DR9	Ancho 400 Para GES R9 Grosor de mortero 60 + 50
OKA-W 5006050DR9	Ancho 500 Para GES R9 Grosor de mortero 100 + 50
OKA-W 4006050D9	Ancho 400 Para GES 9 Grosor de mortero 60 + 50
OKA-W 40010050D9	Ancho 400 Para GES 9 Grosor de mortero 100 + 50
OKA-W 5006050D9	Ancho 500 Para GES 9 Grosor de mortero 60 + 50
OKA-W 50010050D9	Ancho 500 Para GES 9 Grosor de mortero 100 + 50



Tapa ciega para canal OKA-W

Acero galvanizado en banda, espesor 4 mm. Longitud 800 mm.

OKA2D200	Para ancho de canal 200mm
OKAD300	Para ancho de canal 300mm
OKA2/D400	Para ancho de canal 400mm
OKAD500	Para ancho de canal 500mm
OKAD600	Para ancho de canal 600mm



Cubiertas troqueladas para canal OKA-W

Acero galvanizado en banda, espesor 3 mm Longitud 800 mm.

Se fijan con tornillos al canal OKA-W.

OKA/DG4/300	Para ancho de canal 300mm para GES 4
OKA/DG4/400	Para ancho de canal 400mm para GES 4
OKA/DG6/400	Para ancho de canal 400mm para GES 6
OKA/DG9/400	Para ancho de canal 400mm para GES 9
OKA/DGR9/400	Para ancho de canal 600mm para GES R9



Tapas finales para canal OKA-W

	Estructura de aluminio con tela metálica. Se fija en el extremo del tramo final de canal OKA-W.
OKA-G 20040150ES	Ancho 200 Grosor de mortero 40 - 140
OKA-G 20040240ES	Ancho 200 Grosor de mortero 40 - 250
OKA-G 30040150ES	Ancho 300 Grosor de mortero 40 - 140
OKA-G 30040240ES	Ancho 300 Grosor de mortero 40 - 250
OKA-G 40040150ES	Ancho 400 Grosor de mortero 40 - 140
OKA-G 40040240ES	Ancho 400 Grosor de mortero 40 - 250
OKA-G 50040150ES	Ancho 500 Grosor de mortero 40 - 140
OKA-G 50040240ES	Ancho 500 Grosor de mortero 40 - 250
OKA-G 60040150ES	Ancho 600 Grosor de mortero 40 - 140
OKA-G 60040240ES	Ancho 600 Grosor de mortero 40 - 250



Elemento nivelador para canal OKA-W

	Acero galvanizado en banda, con pie plástico para aislamiento acústico. Se fija fácilmente al marco de aluminio del canal OKA-W. El artículo OKA-NEVE contiene 6 elementos niveladores.
OKA-NEVE110	Altura 40-110 mm
OKA-NEVE150	Altura 40-150 mm
OKA-NEVE250	Altura 40-250 mm



Angulo de unión para canal OKA-W

OKAFB2TX	Angulo de unión para canal OKA-W Acero galvanizado en banda, juego de dos ángulos para fijar al canal de aluminio OKA-W. Para crear accesorios cortando a inglete los tramos de canal OKA-W.
-----------------	--



Tabique separador para canal OKA-W

	Para separar los diferentes servicios que se precisen dentro del canal. Material chapa zincada.
OKA2 TW30	Altura 30 mm
OKA2 TW40	Altura 40 mm
OKA2 TW50	Altura 50 mm
OKA2 TW60	Altura 60 mm
OKA2 TW70	Altura 70 mm
OKA2 TW80	Altura 80 mm
OKA2 TW90	Altura 90 mm
OKA2 TW100	Altura 100 mm



Anclaje al solado para canal OKA-W

EA 3/6	Anclaje al solado para canal OKA-W Aluminio, se fija directamente sin accesorios al perfil de canal OKA-W.
---------------	---

